

## Naleśnikarki elektryczne



**Naleśnikarki elektryczne - CSE i CDE:** żeliwne płyty powlekane emalią do bezpośredniego smażenia,

- równomierna temperatura na całej powierzchni płyty,
- płynna regulacja do 300°C, lampka kontrolna w wersji elektrycznej,
- obudowa ze stali nierdzewnej,



CSE 350



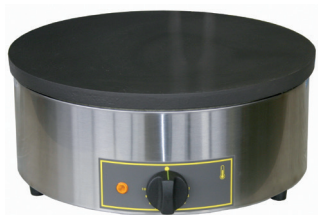
CDE 400

**Naleśnikarka elektryczna w okrągłej obudowie - CFE:**

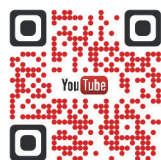
- żeliwna powlekana płyta do bezpośredniego smażenia,
- równomierna temperatura na całej powierzchni płyty,
- zwiększona moc grzewcza (przystosowana do użytku na świeżym powietrzu),
- obudowa ze stali nierdzewnej,
- płynna regulacja do 300°C, lampka kontrolna w wersji elektrycznej,

**Elektryczna płyta ze szkła ceramicznego – CVE 400:**

- płyta vitroceramiczna do podgrzewania gotowych naleśników,
- rozgrzewa się do temperatury roboczej w 15 s,
- wysoka wydajność do 200 podgrzanych naleśników/h.



CFE 400



CVE 400

Model	CSE 350 [pojedyncza]	CSE 400 [pojedyncza]	CDE 350 [podwójna]	CDE 400 [podwójna]	CFE 400 [pojedyncza]	CVE 400 [pojedyncza]
Wymiary zewnętrzne (W x D x H) [mm]	450 x 500 x 240	450 x 500 x 240	860 x 500 x 240	860 x 500 x 240	400 x 200	450 x 500 x 240
Wymiary płyty grzewczej [mm]	Ø 350	Ø 400	Ø 350	Ø 400	Ø 400	Ø 400
Zasilanie [V]	230	230	400	400	230	230
Moc [W]	3000	3600	6 000 / 2 x 3000	7 200 / 2 x 3600	3600	2500
Waga [kg]	20	23	37	44	18	12
Cena netto [PLN]	2 190,-	2 290,-	3 770,-	3 930,-	1 330,-	2 720,-

## Akcesoria do naleśniarek

Model	CK3 - Opcjonalny zestaw do naleśniarek
Wymiary zewnętrzne (W x D x H) [mm]	490 x 150 x 90
Cena netto [PLN]	1 280,-



Zestaw CK3